

# คู่มือการใช้งานโปรแกรม HIPEzLINE



HIPEzLINE ฟังก์ชันส่ง LINE Notify แจ้งเตือนการสแกนที่เครื่องบันทึกเวลา โดยไม่ต้องเปิดโปรแกรม ตลอดเวลา หรือปิดคอมฯ แล้ว เมื่อสแกนใบหน้าหรือลายนิ้วมือ ก็ส่งไลน์ทันที ใช้งานร่วมกับโปรแกรม Premium Time Series 8 นั้นหมายความว่า เครื่องสแกน Series S ก็สามารถส่งไลน์อัตโนมัติได้ ที่สำคัญมีสรุปบันทึกเวลาการทำงานของพนักงานอย่างง่ายผ่าน WEB APP พนักงานสามารถตรวจสอบเวลาทำงานของตัวเอง และหัวหน้าสามารถดูสรุปเวลาการทำงานของพนักงานได้แบบเรียลไทม์ อยู่ที่ไหนก็ดูได้

ทาง HIP พัฒนาฟังก์ชันนี้เพื่อความสะดวกสบายของกลุ่มลูกค้า SME ผู้ใช้งานเครื่องสแกนของ HIP ที่ใช้โปรแกรมบริหารจัดการเวลาพนักงาน Premium Time เวอร์ชัน 2.0.4 ขึ้นไป สามารถดาวน์โหลดมินิโปรแกรม “HIP ezLINE” เพื่อติดตั้งใช้งานได้ที่ <https://hip-servicecenter.com/>

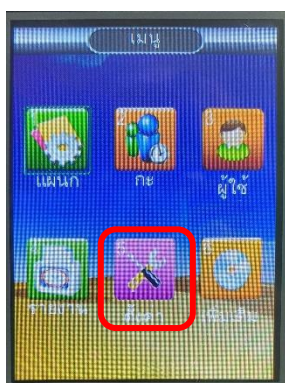
## Feature

- สแกนปุ๊บส่งไลน์ปั๊บ ส่งไลน์แบบไม่ต้องเปิดโปรแกรมทิ้งไว้
- ใช้งานฟรี !!! ไม่ต้องเสียค่าบริการ
- ติดตั้งง่าย ใช้งานง่าย ใครๆก็ทำได้
- ดูสรุปเวลาทำงานผ่าน WEB APP อย่างง่าย อยู่ที่ไหนก็ดูได้
- ดาวน์โหลดไฟล์สรุปเวลาทำงานอย่างง่าย ผ่าน WEB APP
- รองรับการใช้งานร่วมกับเครื่องสแกน Series S

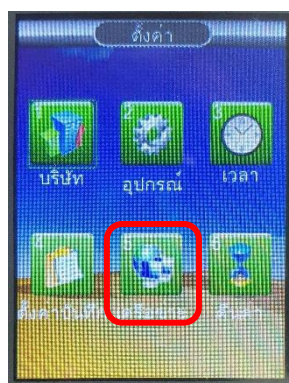
## ขั้นตอนตั้งค่าดังนี้

1. ตั้งค่าเมนูหน้าเครื่องสแกน Series S หน้า 2
2. ตั้งค่าพื้นฐานโปรแกรม Premium time Series 8 หน้า 3
3. ตั้งค่าโปรแกรม HIPEzLINE หน้า 6

## 1. ตั้งค่าเมนูหน้าเครื่องสแกน Series S



(a)



(b)



(c)

(a) กดปุ่ม MENU หน้าเครื่องสแกน เลือกเมนู ตั้งค่า

(b) เลือก เครือข่าย

(c) **1 เลือกโหมด Local**

**6 Server IP กำหนดค่า 119.59.97.193**

**7 Server port กำหนดค่า 7005**

**8 กำลังส่ง เปิดใช้งาน**



(d)

(d) หน้าเครือข่าย เลือก ETH เปิดใช้งาน และกำหนดค่า IP Address

**หมายเหตุ สามารถเชื่อมต่ออินเทอร์เน็ตผ่านสายแลนหรือ WIFI สำหรับรุ่นที่รองรับ**

## 2. ตั้งค่าพื้นฐานโปรแกรม Premium time Series 8

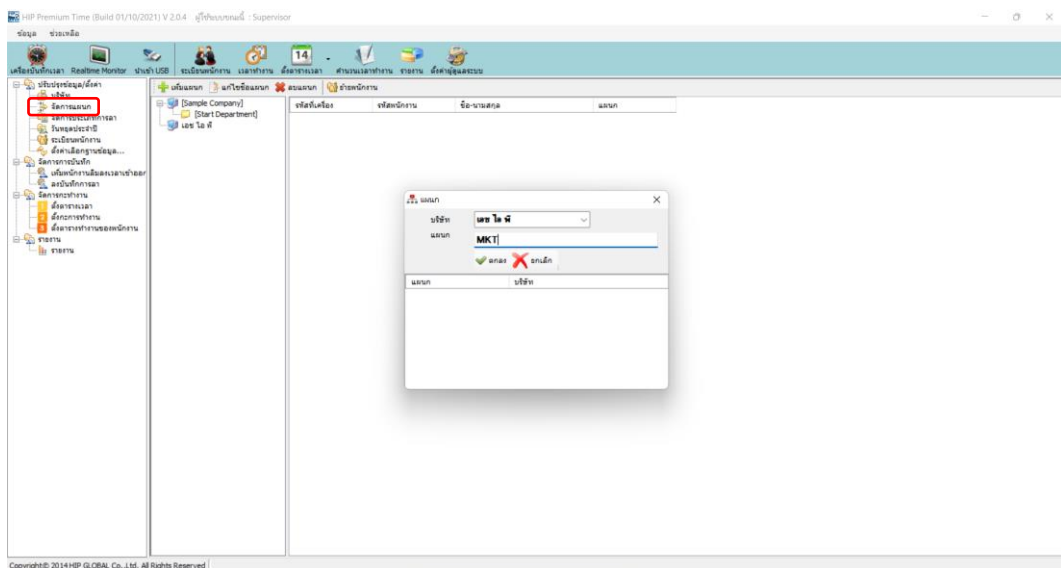
หมายเหตุ ก่อนเริ่มตั้งค่า ตรวจสอบรูปแบบปฏิทิน Windows เป็น ค.ศ. เท่านั้น



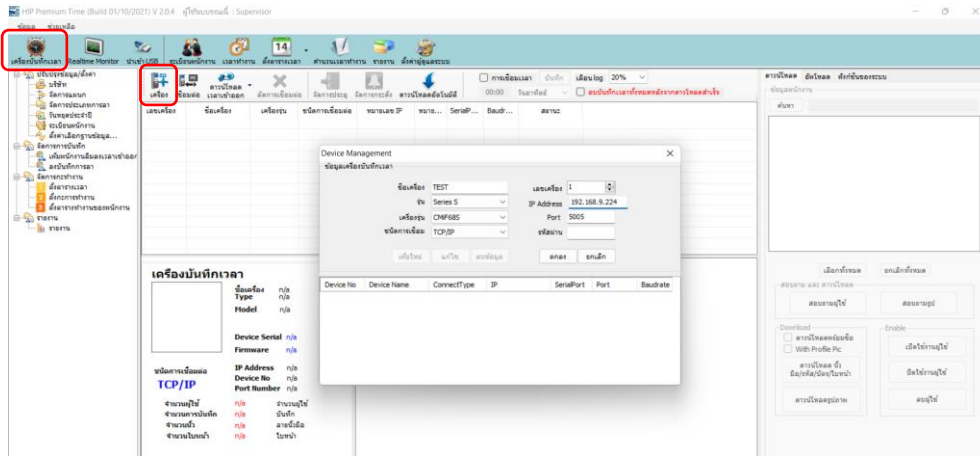
เปิดโปรแกรม Premium Time Series 8



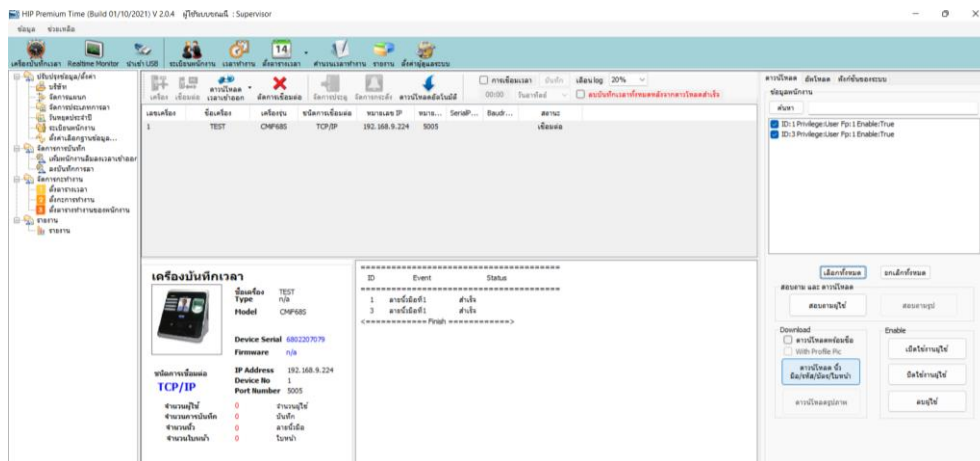
ไปที่เมนูซ้ายมือ เลือก บริษัท > เพิ่มใหม่ > กรอกชื่อบริษัท และคลิก ตกลง



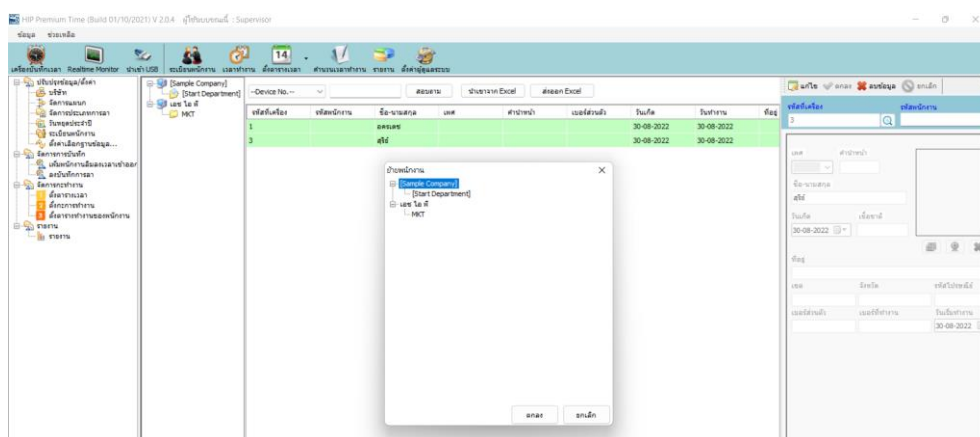
ไปที่เมนูซ้ายมือ เลือก แผนก > เพิ่มแผนก > กรอกชื่อแผนก ภายใต้บริษัท และคลิก ตกลง



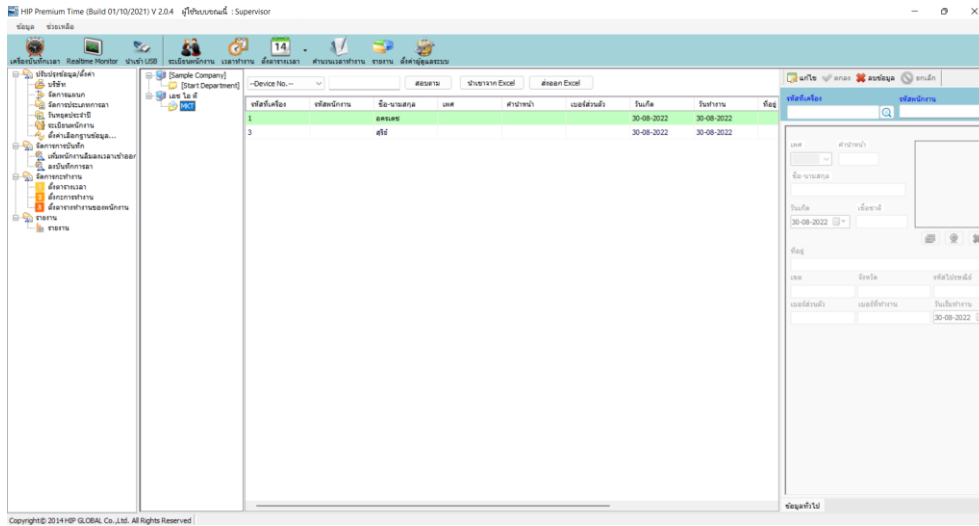
เลือกเครื่องบันทึกเวลา > เครื่อง > เลือกรุ่น Series S และ เลือกรุ่นเครื่องสแกน ระบุ IP เครื่องสแกนสามารถดูได้จาก หน้าเครื่องสแกน จากนั้นคลิก ตกลง



เลือกเครื่องบันทึกเวลา > เชื่อมต่อ > สอบถามผู้ใช้ > ดาวน์โหลด นิว ไบหน้า



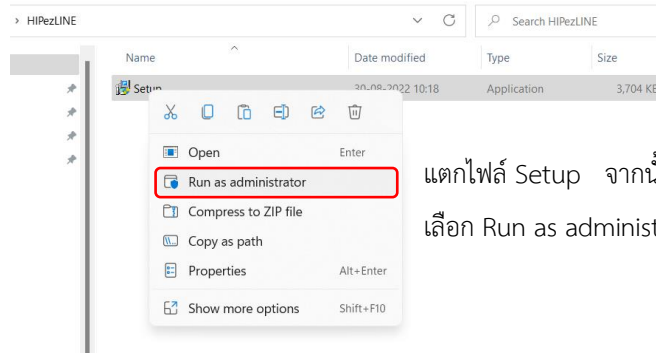
แก้ไขชื่อพนักงาน แล้วคลิกปุ่มขวามือ >> เลือกย้ายแผนก > เลือกแผนกที่ต้องการย้าย > ตกลง



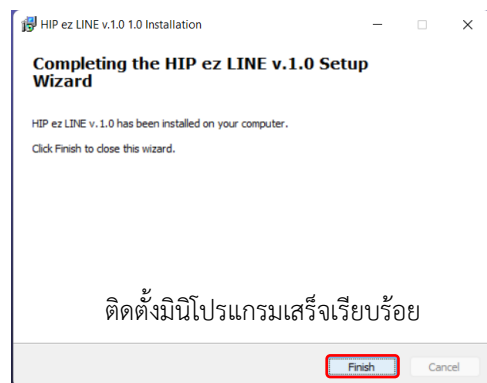
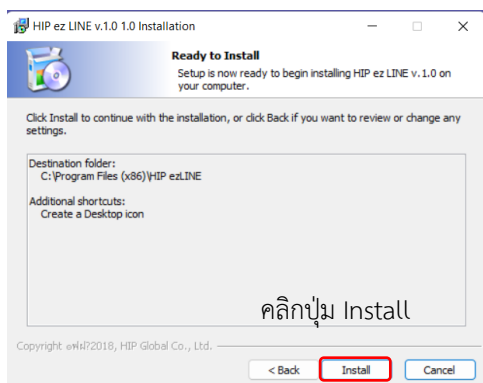
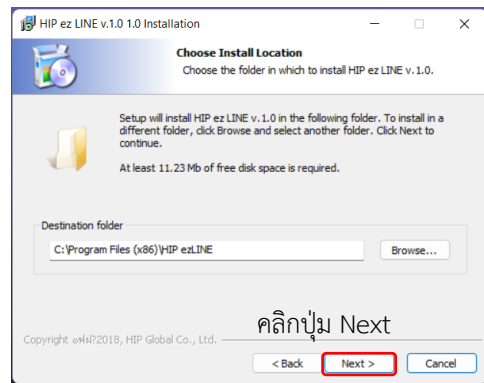
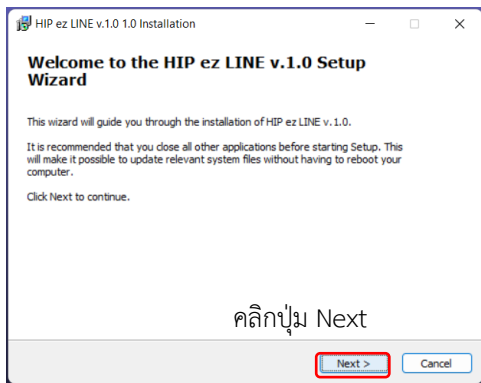
ตรวจสอบว่าย้ายแผนกเรียบร้อยแล้วหรือไม่ โดยคลิกไปยังแผนกแล้วดูรายชื่อพนักงานดังรูป

### 3. ตั้งค่าโปรแกรม HIPEzLINE

#### a. ติดตั้งมินิโปรแกรม HIPEzLINE



แตกไฟล์ Setup จากนั้นคลิกขวาที่ไฟล์  
เลือก Run as administrator ดังรูป

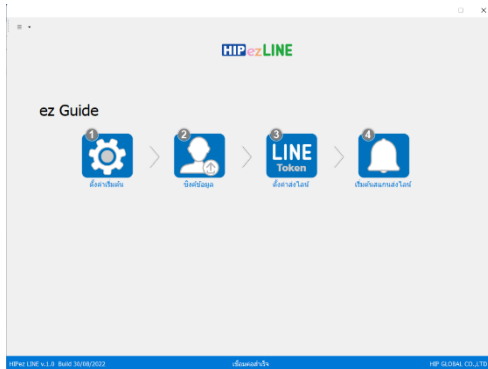


## a. ตั้งค่าเพื่อส่งไลน์อัตโนมัติ



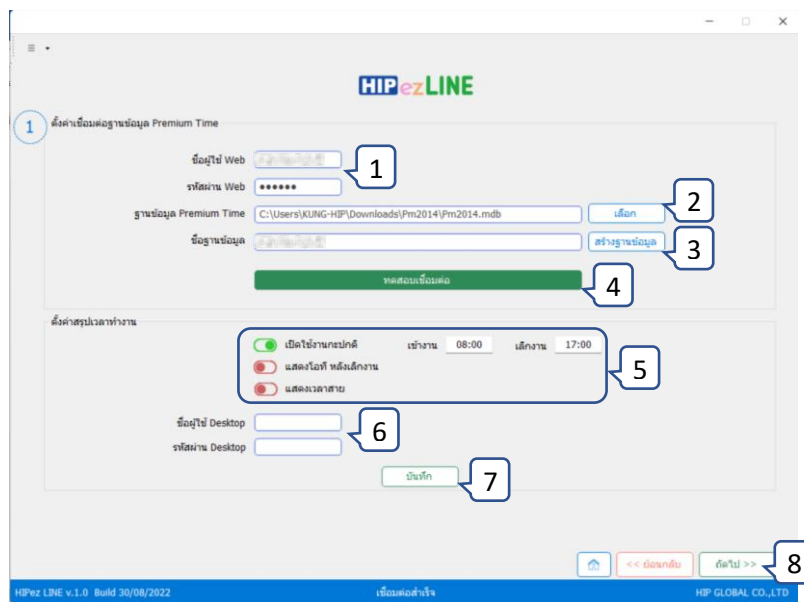
เปิดมินิโปรแกรม HIPezLINE บนหน้า Desktop

ขั้นตอนต่อไปนี่ คอมพิวเตอร์ต้องเชื่อมต่ออินเทอร์เน็ตเท่านั้น !!



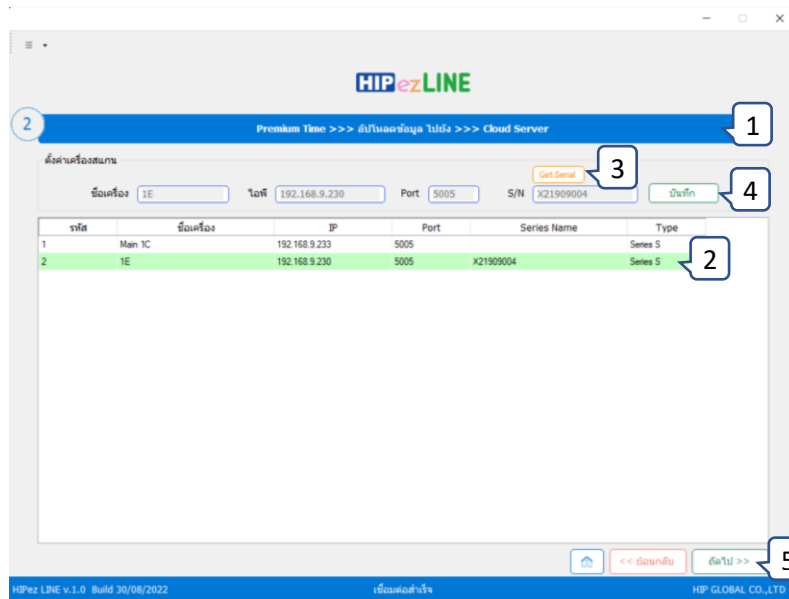
การใช้งานมินิโปรแกรม HIPezLINE 4 ขั้นตอน

1. ตั้งค่าเริ่มต้น
2. ซิงค์ข้อมูลจากโปรแกรม Premium Time Series 8 ไปยัง Cloud Server
3. ตั้งค่าส่งไลน์ ขอไลน์โทเคนเพื่อส่งไปยัง ไลน์แอปพลิเคชัน
4. ใช้งานสแกนลายนิ้วมือ หรือใบหน้าทีเครื่องสแกน เพื่อส่งไลน์อัตโนมัติ



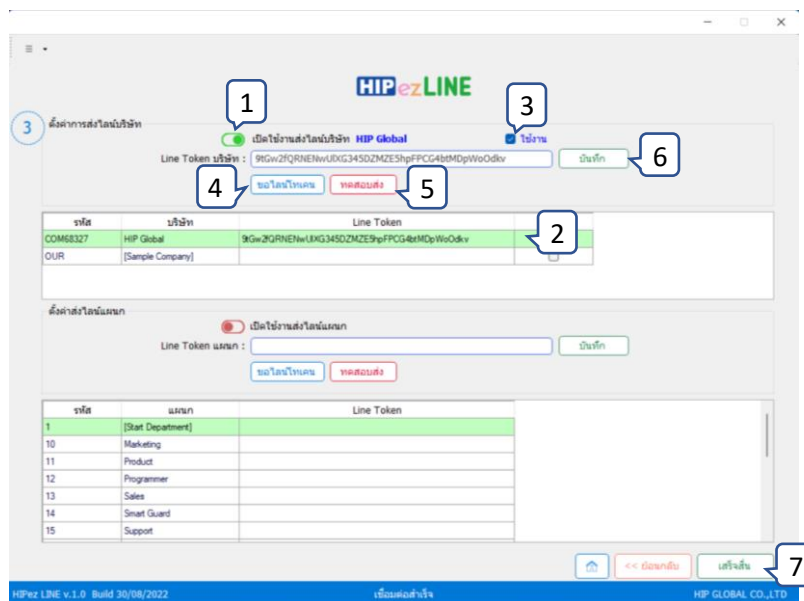
### ขั้นตอนที่ 1 ตั้งค่าเริ่มต้น

1. กรอกชื่อผู้ใช้และรหัสผ่านของฐานข้อมูล บัญชีนี้จะใช้ log in ของ ezLINE WEB ด้วยเช่นกัน
2. คลิกปุ่มเลือก ไฟล์ฐานข้อมูลของโปรแกรม Premium Time ไปที่ Drive ที่ติดตั้งโปรแกรม > HIP Premium Time 2.0.4 > DB > Pm2014
3. ตั้งชื่อฐานข้อมูลในช่องว่าง แล้วคลิกปุ่ม สร้างฐานข้อมูล
4. เมื่อสร้างข้อมูลเรียบร้อยแล้ว คลิกปุ่ม ทดสอบเชื่อมต่อ เชื่อมต่อฐานข้อมูลสำเร็จ ให้คลิก OK
5. สร้างเงื่อนไขการส่งไลน์ หากไม่ต้องการให้แสดงเวลาสาย ให้ปิดใช้งาน
6. กรอกชื่อผู้ใช้และรหัสผ่านของมินิโปรแกรม
7. ตั้งค่าข้อมูลตามขั้นตอนด้านบนแล้ว ( *ขั้นตอน 1-4 จำเป็น* ) คลิกปุ่ม บันทึก
8. คลิกปุ่มถัดไป เพื่อไปขั้นตอนถัดไป



ขั้นตอนที่ 2 ซิงค์ข้อมูล

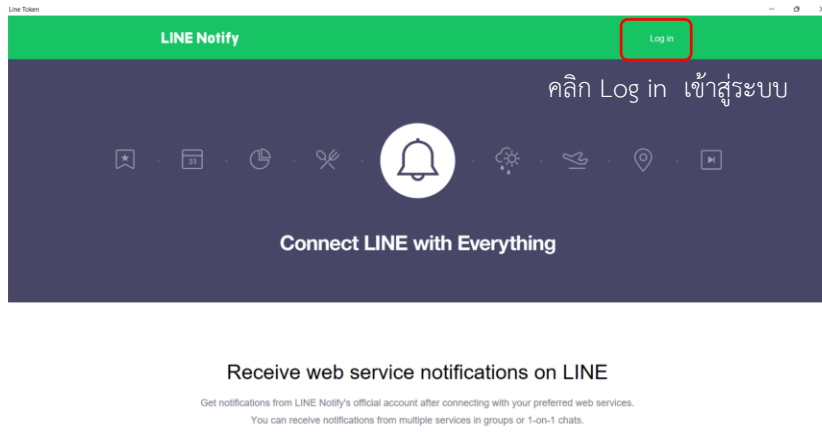
1. คลิกปุ่ม Premium Time >>> อัปเดตข้อมูล ไปยัง >>> Cloud Server รอสักครู่ แล้วจะแสดงอัปเดตข้อมูลเครื่องสแกนขึ้นมา
2. คลิกเลือกเครื่องสแกน
3. คลิกปุ่ม Get Serial เพื่อเรียก หมายเลขซีเรียลเครื่อง
4. คลิกปุ่ม บันทึก
5. คลิกปุ่มถัดไป เพื่อไปขั้นตอนถัดไป



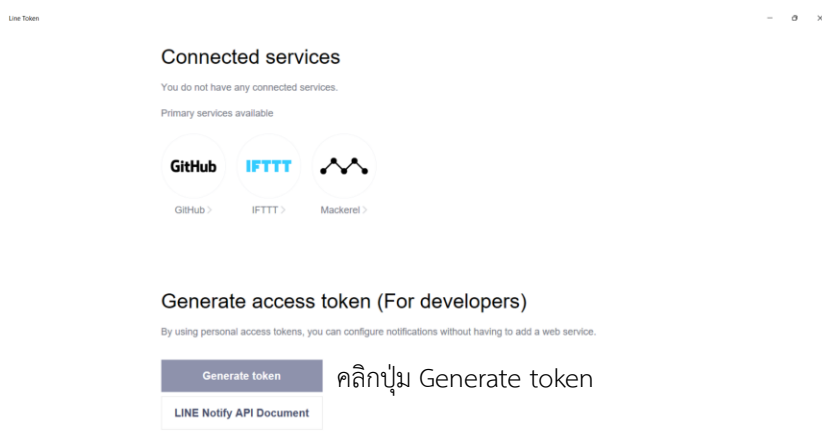


### ขั้นตอนที่ 3 ตั้งค่าส่งไลน์

1. คลิกเปิดใช้งานส่งไลน์บริษัท
2. คลิกเลือกบริษัทบริษัทที่ต้องการส่งไลน์
3. เปิดใช้งานส่งไลน์ของบริษัทที่เลือก
4. คลิกปุ่ม ขอไลน์โทเคน



เข้าสู่ระบบด้วย QR Code หรืออีเมล



คลิกปุ่ม Generate token

**Generate token** ✕

Please enter a token name to be displayed before each notification.

HIP ✕

Select a chat to send notifications to.

hip ezline

---

HIP ezLINE

เลือกกลุ่มที่ต้องการส่งไลน์

Note: Revealing your personal access token can allow a third party to obtain the names of your connected chats as well as your profile name.

Generate token

---

**Your token is:**

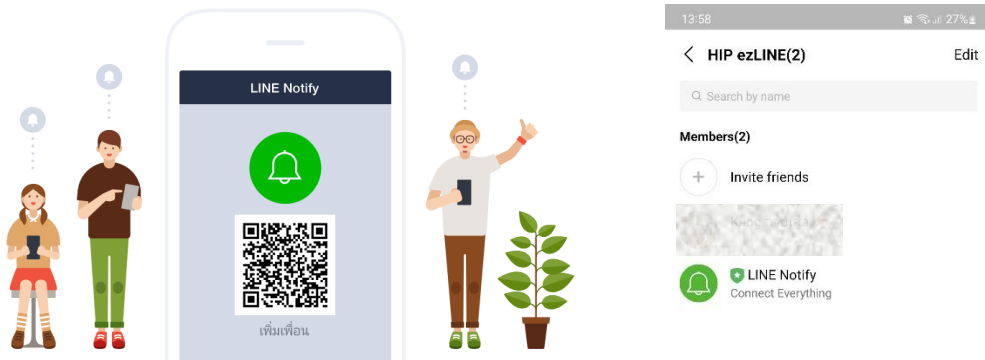
mgjaUFZKRHmiNSaBZD2amlLyxKMEzggjMap1.

If you leave this page, you will not be able to view your newly generated token again. Please copy the token before leaving this page.

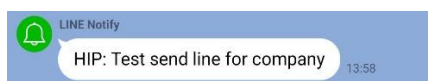
Copy และปิดหน้าต่าง

Copy
Close

หมายเหตุ : สร้างกลุ่มไลน์ ต้องเพิ่มเพื่อน LINE Notify เข้ากลุ่ม



5. ทดสอบส่งไลน์



6. คลิกปุ่มบันทึก

7. คลิกปุ่ม **เสร็จสิ้น** พร้อมใช้งาน แล้วสแกนลายนิ้วมือ ใบหน้า หรือบัตร ที่เครื่องสแกน เพื่อส่งไลน์อัตโนมัติ